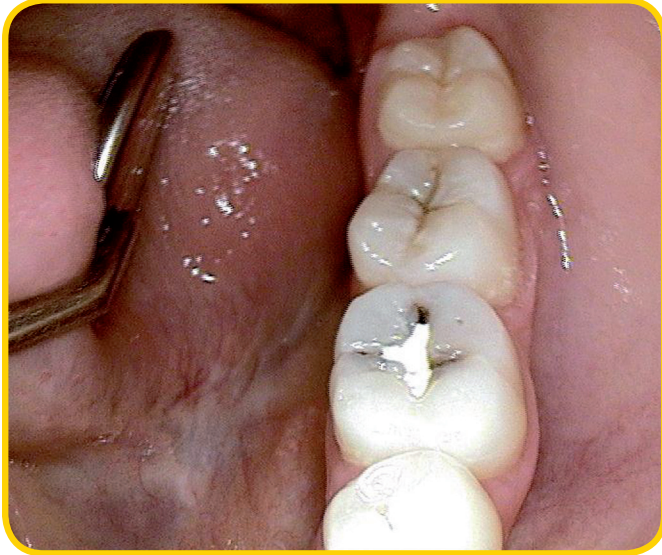


Capo Bulk Fill in der Etch & Rinse Technik

Ein Bericht von Dr. med. dent. Ellen Schulze, Wimmelburg/Deutschland



Ausgangssituation

Die 27-jährige Patientin stellte sich mit einer defekten Füllung aus Glasionomerzement vor. Der Zahn 36 wies starke Sekundärkaries auf.

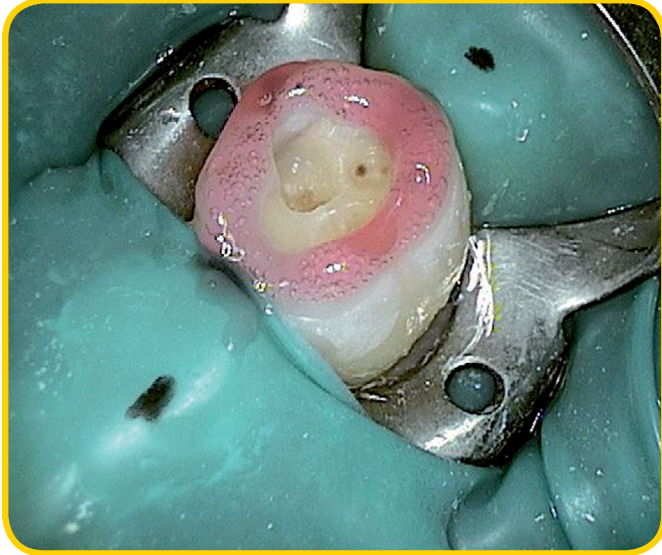


Zunächst wird defektorientiert präpariert und erweichtes Dentin entfernt. Um eine gute Adhäsion zu erreichen, sind die üblichen, für Composite geltenden Präparationsregeln einzuhalten.

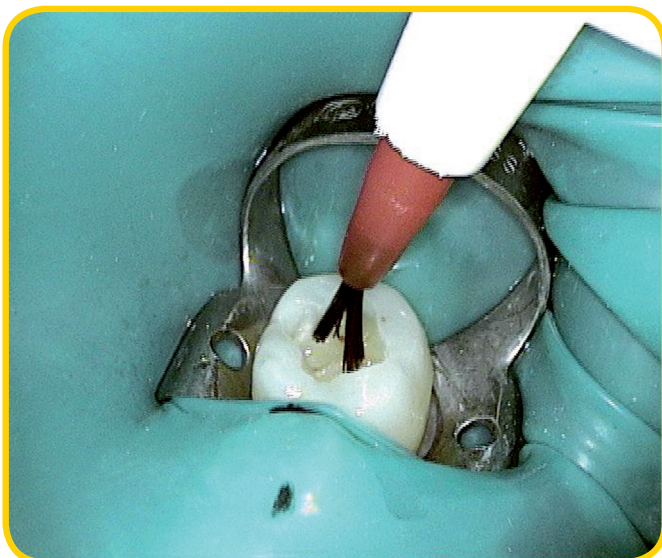
Um Speichelkontamination zu vermeiden wird unter Kofferdam gearbeitet. Der Zahn wird gereinigt und schonend getrocknet.

Capo Bulk Fill in der Etch & Rinse Technik

Ein Bericht von Dr. med. dent. Ellen Schulze, Wimmelburg/Deutschland



Zur Schonung der pulpanahen Bereiche im Dentin und zur Vermeidung einer möglichen Hypersensibilisierung wird lediglich eine Schmelzätzung vorgenommen. Das applizierte Capo Etch Ätzel wirkt 30 Sekunden ein. Die rote Farbe des Ätzelgels besitzt einen ausgezeichneten Kontrast zum natürlichen Zahn und ermöglicht somit eine kontrollierte Anwendung.



Im Anschluss wird das Ätzelgel mindestens 20 Sekunden lang gründlich mit Wasser entfernt. Capo Bond wird in ausreichender Menge mit einer Applikationsbürste auf die Schmelz- und Dentinoberfläche aufgetragen und für 30 Sekunden einmassiert. Danach wird die Fläche circa 15 Sekunden mit ölfreier Druckluft getrocknet. Capo Bond ist ein lichthärtendes Einkomponenten-Primer- und -Bonding-System. Entwickelt wurde Capo Bond für den festen Verbund von Kompositen zu Schmelz und Dentin sowie zu Edel- und Nichtedelmetallen. Capo Bond kann nach der „Wet-Bonding-Technik“ auf schwach feuchten Dentinoberflächen angewendet werden.

Capo Bulk Fill in der Etch & Rinse Technik

Ein Bericht von Dr. med. dent. Ellen Schulze, Wimmelburg/Deutschland



Das Bond wird für circa 20 Sekunden mit einer Polymerisationslampe ausgehärtet.

Danach wird die Kavität mit Capo Bulk Fill Komposit gefüllt. Dieses kann bis zu vier Millimetern Stärke in einem Arbeitsgang ohne aufwändige Schichttechnik appliziert werden. Bei sehr großen Kavitäten bevorzuge ich es persönlich trotzdem in mehreren Schritten zu arbeiten, da so eine noch bessere Randqualität erreicht werden kann. Das hochviskose Material gewährleistet eine ausgezeichnete Adaption an die Kavität und ermöglicht eine einfache und sichere Anwendung.

Das Capo Bulk Fill wird 40 Sekunden mit einer Polymerisationslampe ausgehärtet.



Capo Bulk Fill in der Etch & Rinse Technik

Ein Bericht von Dr. med. dent. Ellen Schulze, Wimmelburg/Deutschland



Durch den sehr hohen Füllstoffanteil ist der Polymerisationsschrumpf des Bulk Fill Komposits sehr gering. Die Restaurationen lassen sich sehr gut ausarbeiten und polieren.

Durch den Chamäleon-Effekt von Capo Bulk Fill passt sich die Füllung ausgezeichnet an die natürliche Zahnfarbe an. Die Füllung „verschwindet“ nahezu im Mund.



Hinweis: Dieser Bericht dient nicht als Anleitung. Die Anleitung für das System ist zu beachten. Die Verantwortung liegt beim Behandler.

Capo Bulk Fill in der Etch & Rinse Technik

Ein Bericht von Dr. med. dent. Ellen Schulze, Wimmelburg/Deutschland

Autorin:

**Dr. med. dent. Ellen Schulze
Wimmelburg/Deutschland**



Sie möchten auch einen Ihrer Fälle vorstellen?

**Treten Sie einfach mit uns in Kontakt:
Telefon: 06003 814-672**

oder

info@schuetz-dental.de

Wir freuen uns auf Sie!

**Hinweis: Dieser Bericht dient nicht als Anleitung. Die Anleitung für das System ist zu beachten.
Die Verantwortung liegt beim Behandler.**